



co  creatielab fietsroute Kampen
13 juni 2012



Doelstellingen co-creatie project

Ideeën en concepten ontwikkelen die een bijdrage te leveren aan een gastvrij en bereikbaar Zwolle!

Ontwikkelen van aanvullende voorzieningen voor de fietsroutes van Kampen naar Zwolle alsmede ideeën ontwikkelen waarmee we automobilisten op de fiets krijgen





co  creatielab

Behoeftes



Groepen

Syb Tjepkema

Ilse Bloemhof

Wim van der Linde

Remco de Goederen

Linda Vieregge

Arend Noordam

Hans van Putten

Wim Ganseij

Jelte Sijtsma

Carolien Boers





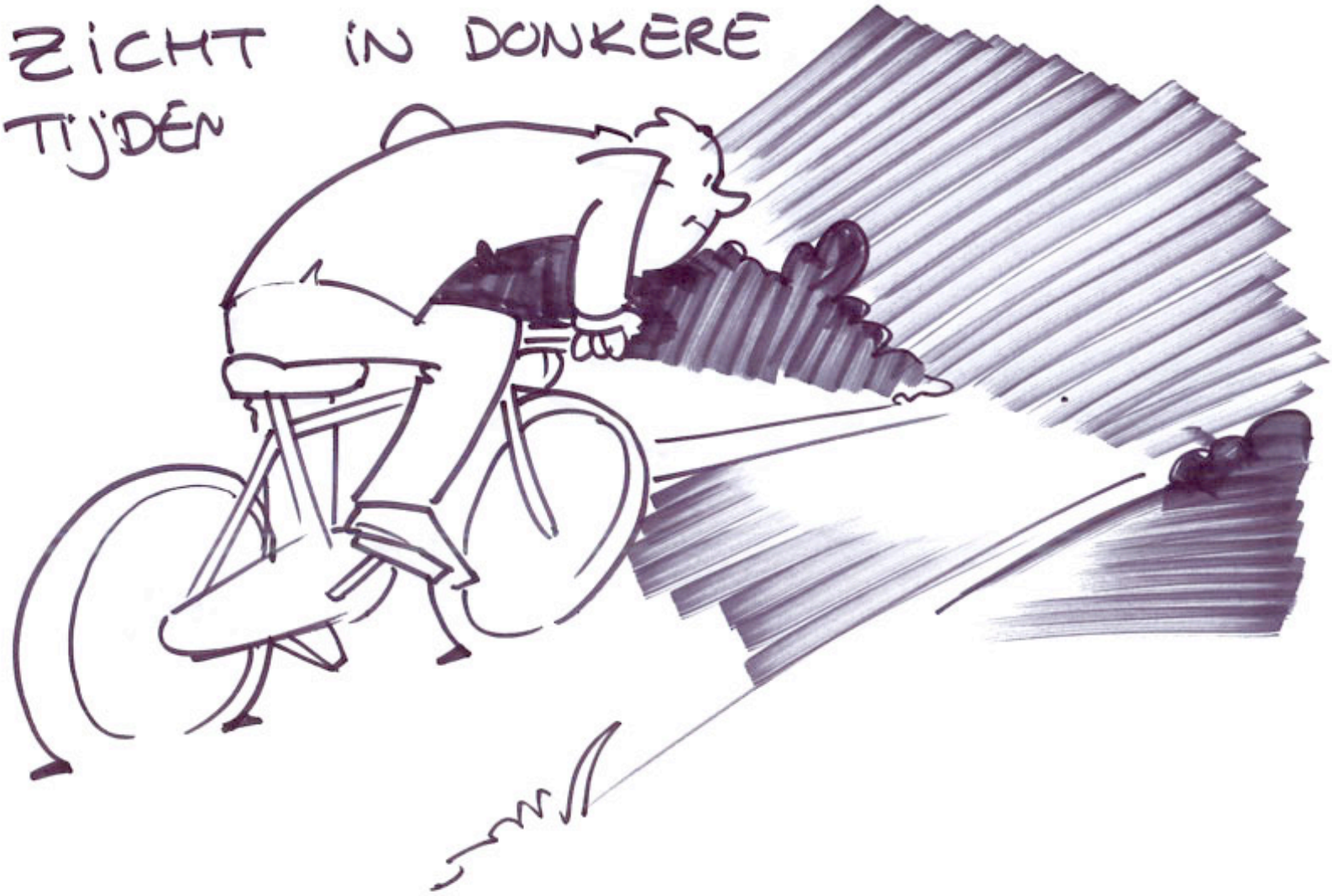
Belangrijk aan een fietsroute

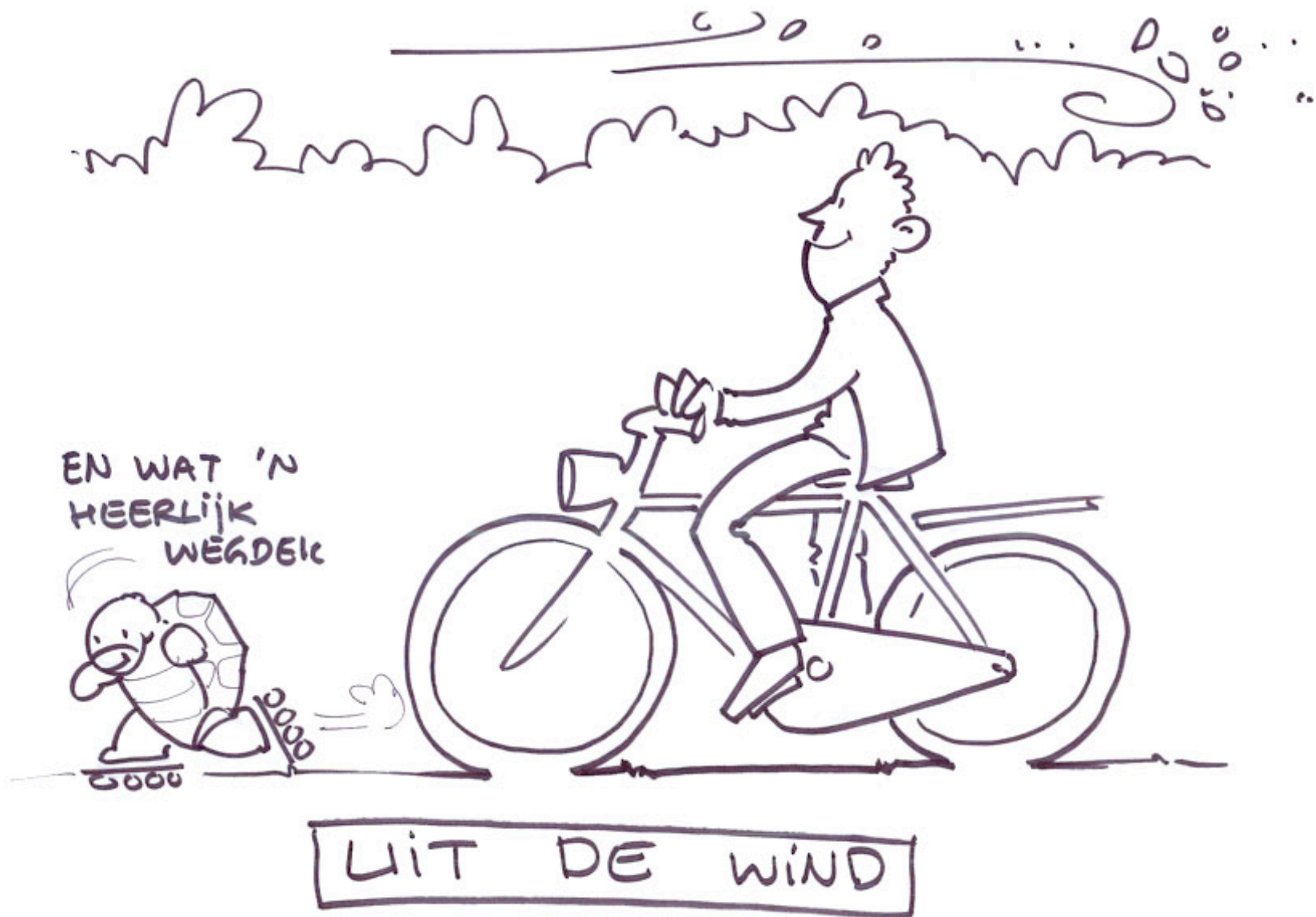
Pechhulp	Beloning, financiële prikkel
Plak-service	Gedragsverandering bewerkstelligen
Hulpfaciliteiten	e-bike + punten sparen (e-bike + service)
Bij pech ergens veilig naar toe kunnen	Oplaadpunt e-bike
Pech schuilplek (pr stimuleren)	Succesverhalen uitdragen
Faciliteiten bandplak, accu/batterij laden/ wissel	Aantrekkelijke route
Schuilplek	Logisch maken
Sociale veiligheid	Van niet logisch naar logisch gewoonte/imago
Zichtbaar sociaal veilige verlichting (geen donkere weg)	Imago en promotie; aansluiten bij logica diverse mensen
Zichtbaar op en vanaf de route	Waarom fietsen; sociale druk
Veilig, geen obstakels (storend afstappen, oversteken)	Het moet gewoonte worden
Bewegwijzering, geen obstakels	Uitnodigend om te fietsen
Landbouw brede machines is onveilig	Weersomstandigheden (droog, windstil, paraplu, schuilen tegen wind en regen)
Gezellige route (iets te beleven)	Vooringenomen, imago
Geen last van scholieren	Promotie kampen (Zwolle 55x)
Benadruk routekeuze	Gezondheid promoten

Belangrijk aan een fietsroute

Duidelijkheid (reflectielijnen)	Gladde wegen (gladde bocht bij westenholter brug)
Reflectie bij mist en slecht weer	Uit de wind!
Strepen wit en reflectief	Voorsterbrug windvanger
Begin v/d route zichtbaar maken	Voorsterbrug
Vlakke route	Rozenweg Westenholte
Laatste stukje	Oversteek Scholtensteeg
Comfort fietspad (niet IJsselkant onvoldoende)	Comfort Zonnenbergweg
VRI's (verkeersregel installatie's)	De Groot diervoeders (last van auto's)
Stoplichten altijd op groen	Voorrang onlogisch bij fietsbrug + Rozenweg
Hinder van verkeerslichten (comfort)	Teunisbloemweg
Geen landbouwverkeer	Rotonde naar de Maaten
Richting/wegwijzer	Veiligheid conflict met de school
Goede route, bewegwijzering	Veiligheid s'Heerenbroek scholen
Route borden	Molenbrug Kampen, onveilig
Asfalt brede wegen	Onveilige punten verlichten!
Goed wegdek	
Oversteek Molenbrug onlogisch laatste fietspad	
Geen obstakels	

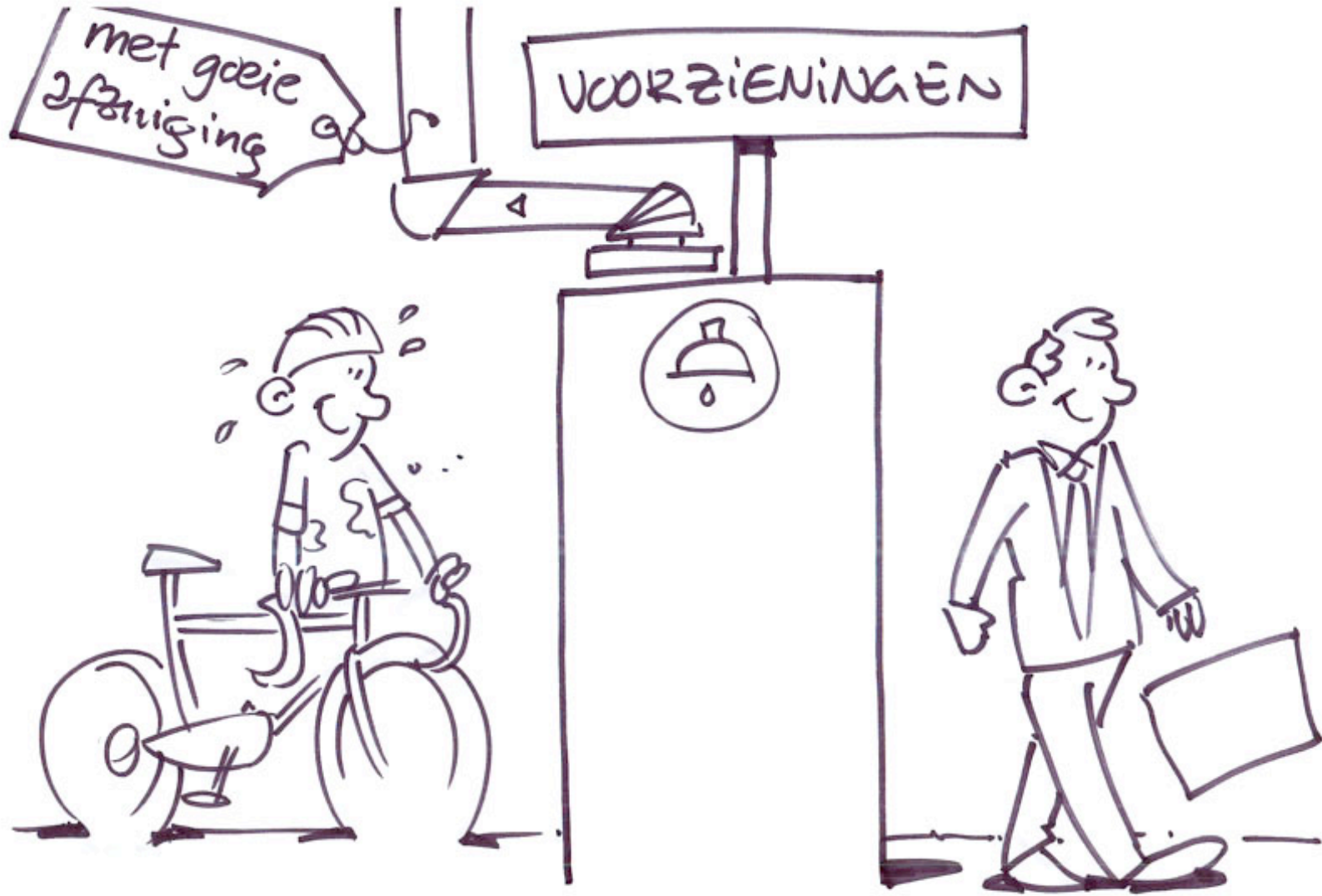
ZICHT IN DONKERE
TIJDEN

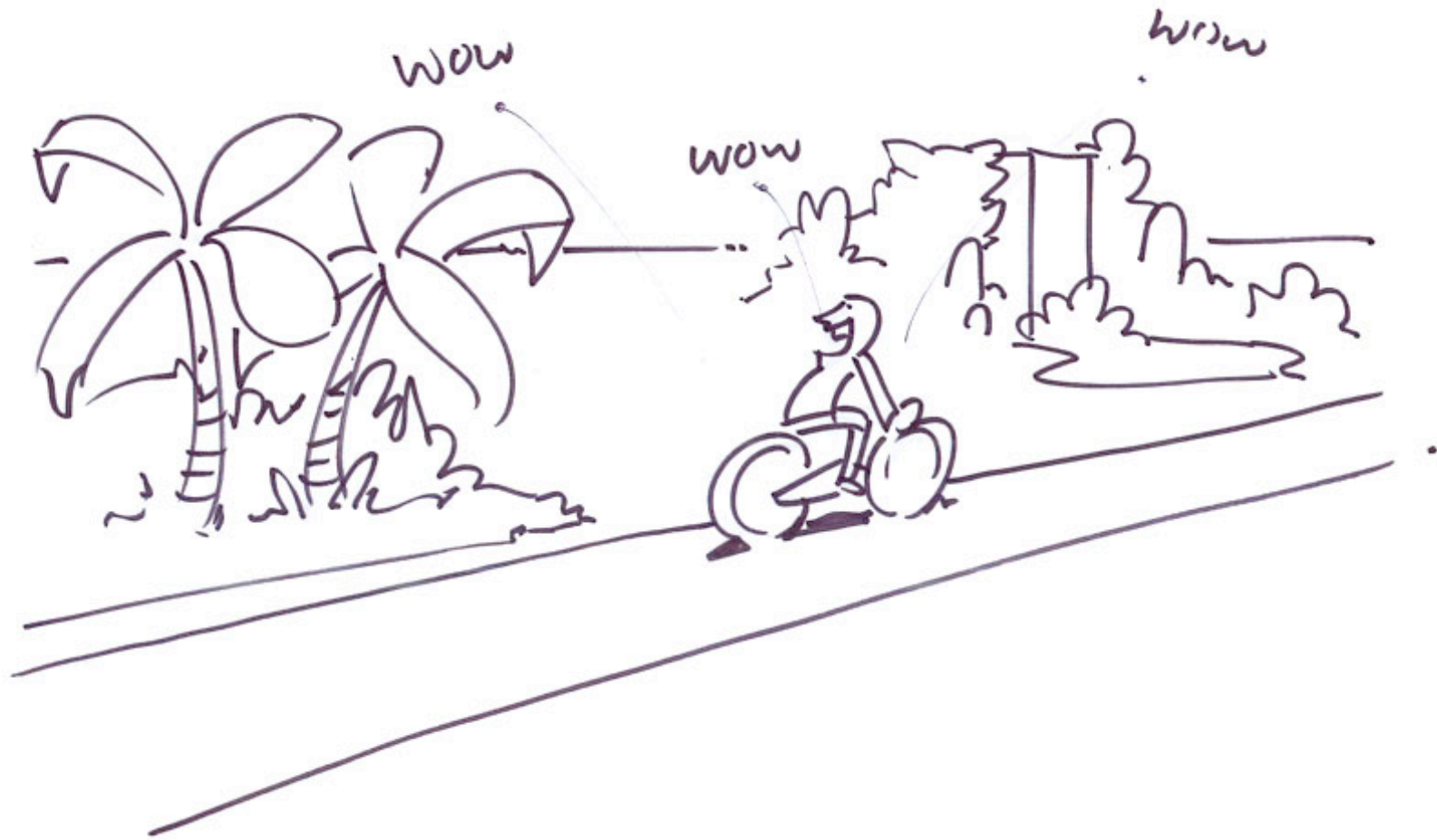




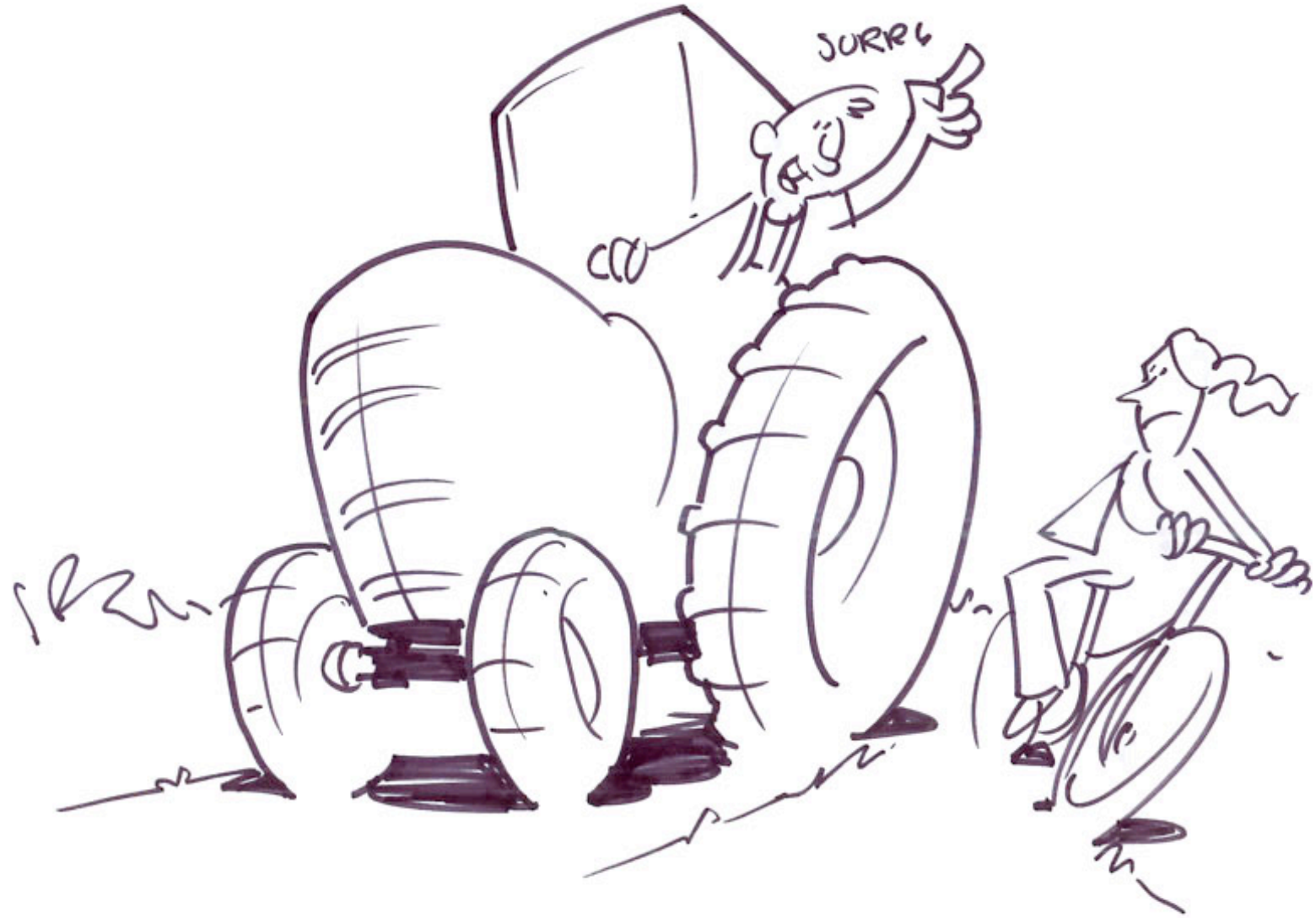


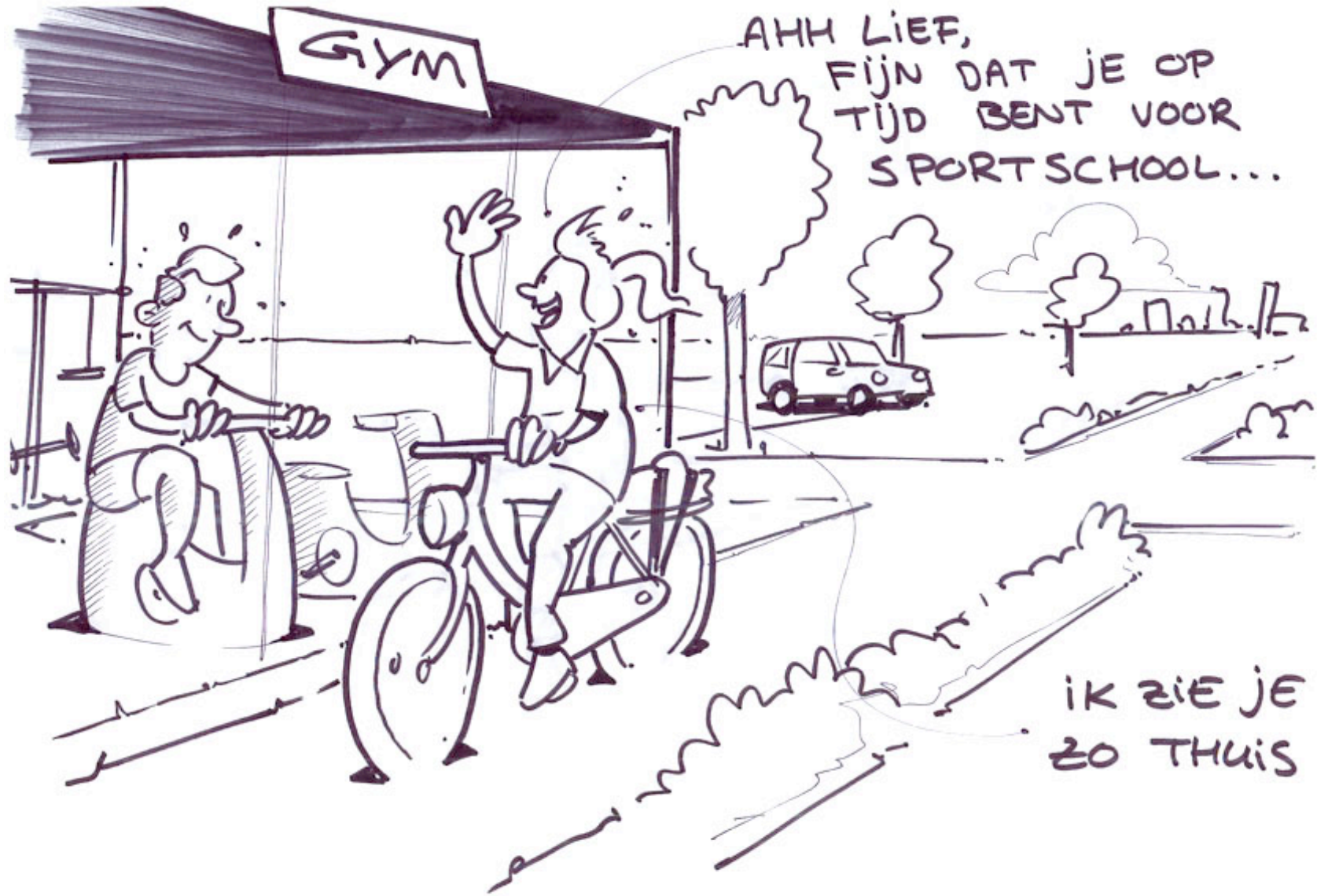
DE KRACHT
VAN DE KEUZE

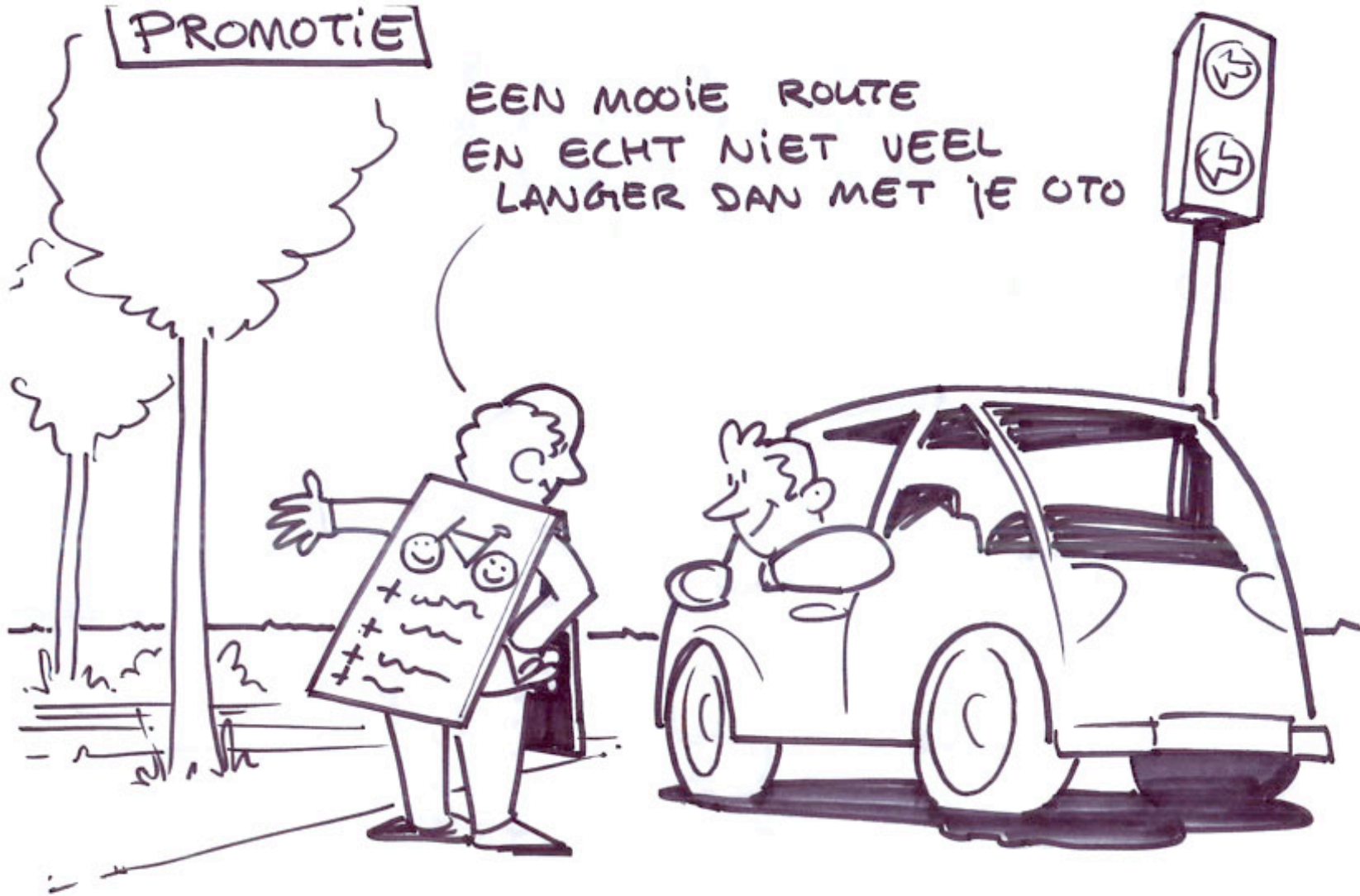








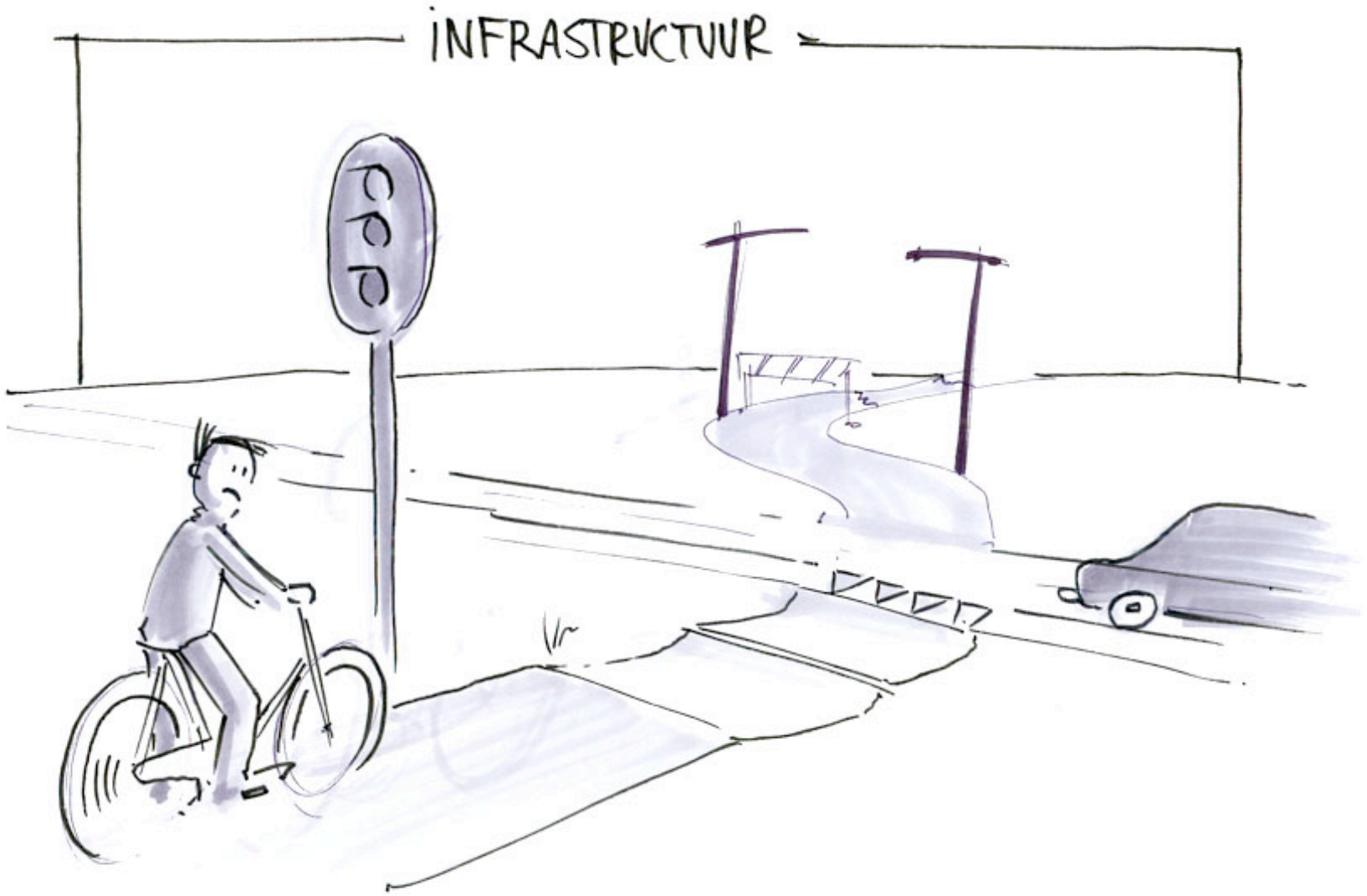






GEDRAGS VERANDERING





ZICHTBAARHEID - VERLICHTING.



WEERS OMSTANDIGHEDEN



Top 5 behoeftes

Top 5:

1. Veiligheid (verlichting, onveilige wegsituaties, markering, combi fiets/landbouwverkeer)
2. Comfort (wegdek/breedte, gladheid (winter/steentjes), wind (op de brug))
3. Bewegwijzering
4. Voorzieningen op de route (informatie/navigatie)
5. Omgeving en identiteit

Top 5:

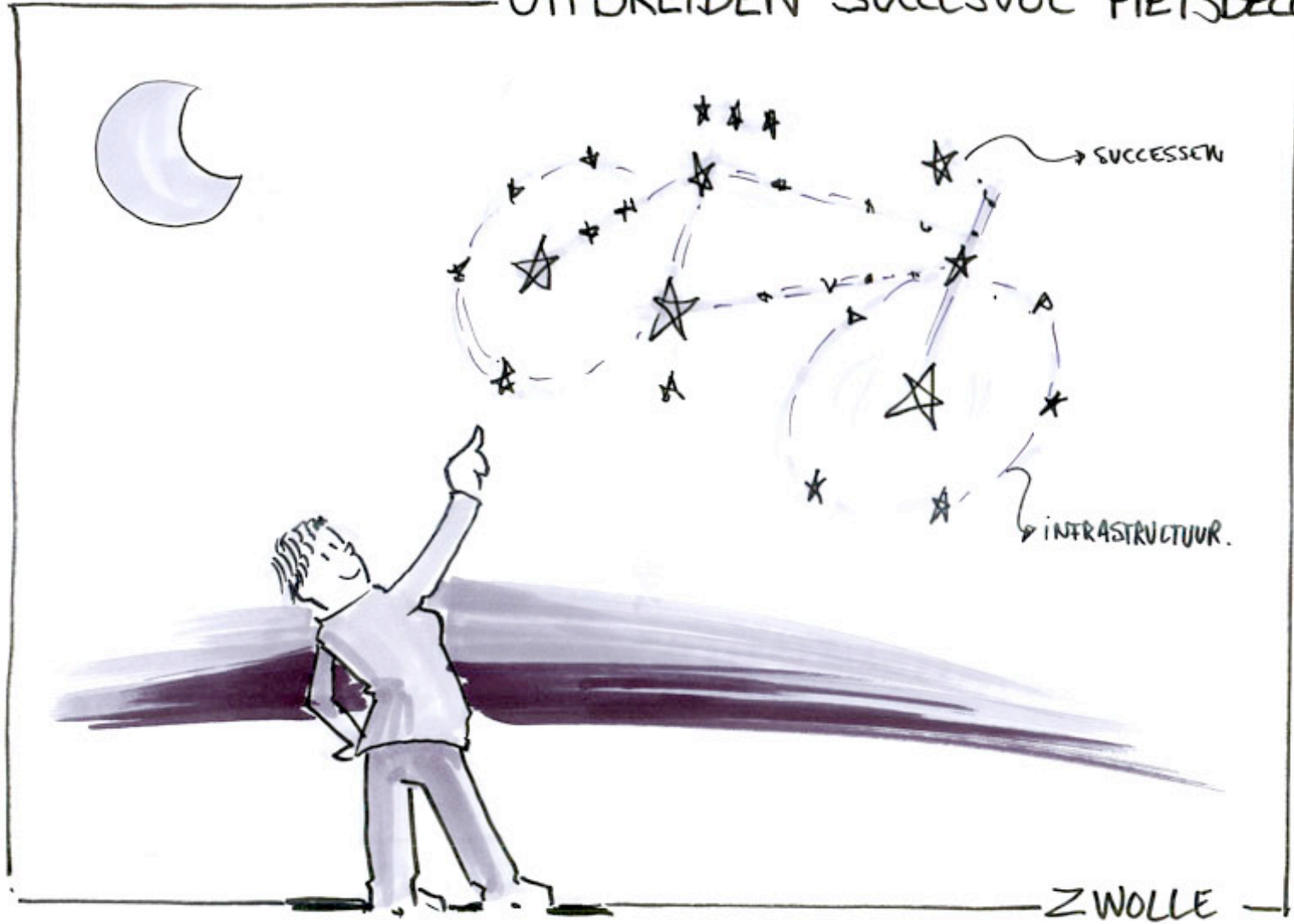
1. Gedragsverandering
2. Weersomstandigheden
3. Veilig (sociaal en verkeersveilig)
4. Infrastructuur afmaken
5. ...

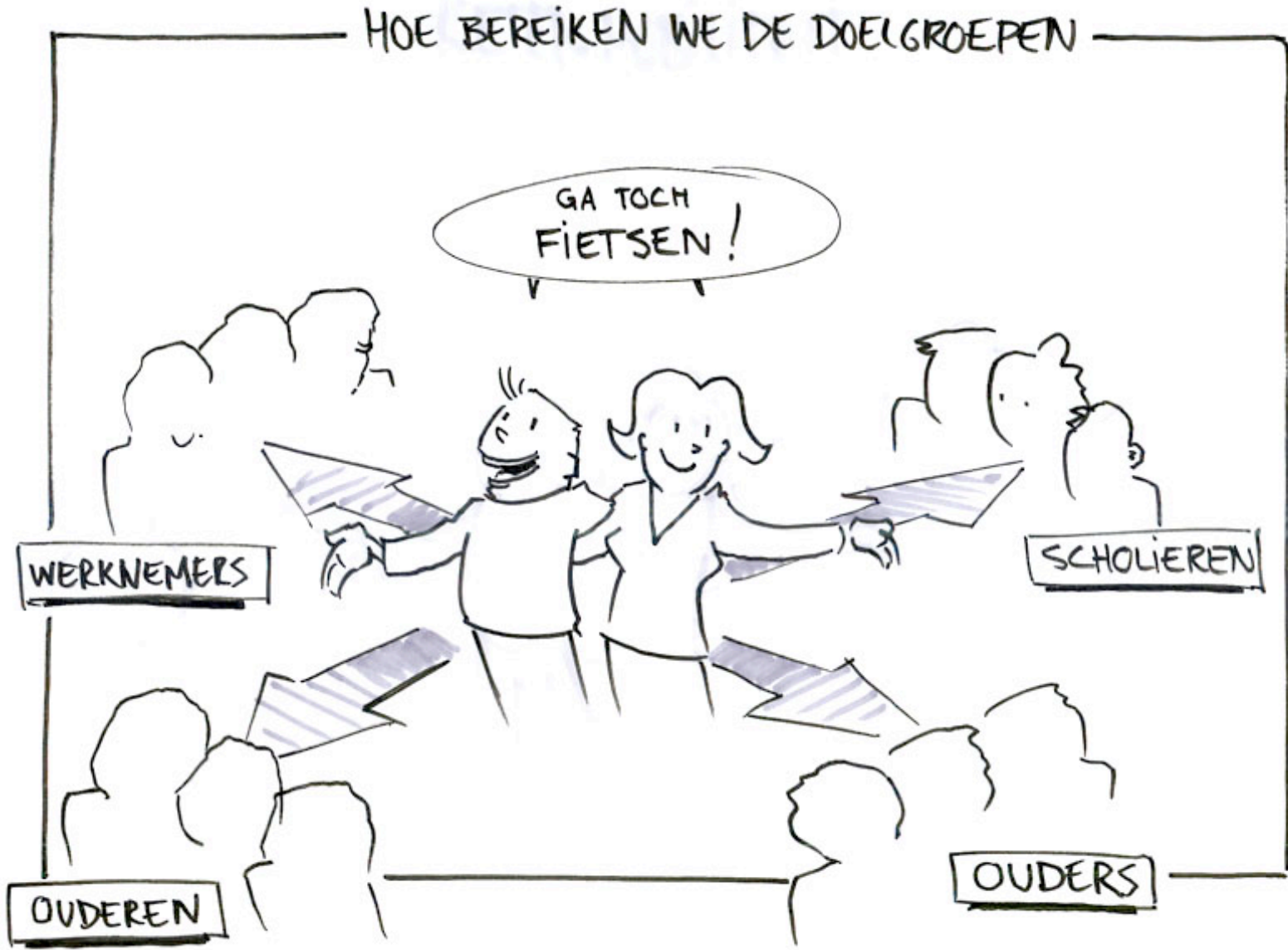


Uitdaging Gemeente Zwolle



UITBREIDEN SUCCESVOL FIETSBELEID





Ideeën



Behoefte: Veiligheid

Ideeën:

Voorrang: Westenholterbrug, rozenlaan, de maten, onder de dijk

Bruggen voor conflicten in oversteek

Onvelige punten herkenbaar aangeven

Slimme verlichting in het donker

Logische voorrang situaties: Westenholterbrug en Zorgcentum Westenholve

Voorrang verduidelijken

Maatwerk verlichting, profiel, wegdek, aankleding

Verlichting die op afstand uit gaat

Stroeve weg

Landbouwverkeer op hoofdrijbaan

Op cruciale plekken verlichting (kralensnoer (veilig/herkenbaar)

LED verlichting

Wegverbreding Voorsterbrug

Voorkom gladheid, stenen in fietssnelweg omzetten naar asfalt (km paal <0)

Veiligheidsaansprakelijkheid (PR en infra)

Behoefte: Comfort

Ideeën:

Elk kwartier stayeren 'haas'

De stroeve weg

Plastic schotten langs bruggen ivm tegenwind

Fietssnelweg

Windsingel aanleggen

Beplanting aanbrengen

Comfortverbreding

Fietspad regelmatig vegen

Windvanger op cruciale punten

Schuilplekken

Behoefte: Voorzieningen

Ideeën:

Elektrische scooters

Meer douches

Werkgever schaft elektrische fiets aan + verzekering

Brug s'Heerenbroek

Fietsreparatiekisten

Oplaadpunten aan fietsroute

Aangeven voorzieningen onderweg (partnerships)

Meldpunt over route (bv glas op wegdek)

Comfortverbetering; plek met fietsreparatieset

Behoefte: Bewegwijzering

Ideeën:

Info apps met bezienswaardigheden

Op belangrijke punten info over aantallen fietsers

Bordjes met 'nog zoveel km'

Bewegwijzering leuk maken, interactief, snelheid, aantal)

Behoefte: Omgeving/identiteit

Ideeën:

Flexibele kunstroute (muziek, cultuur, natuur)

Omgevingsuitzicht

Veiligheid+herkenbaarheid identiteit door verlichting, markering, kleuren en beplanting

Snelweg langs spoor, windtunnel. lopende band a la Schiphol



Behoefte: Promotie

Ideeën:

Theehuis onderweg

Ontwikkel PR app, website, community, friends

Facebook groep fervente fietsers

Veiligheidstips/kaart uitbrengen en vertalen door gemeente in actie

Adopteren van onveilige punten door bedrijven/burgers/scholen

Shirts Kampen-Zwolle

Fietsen in de baas z'n tijd

Uitwisselen fietsen (witte fiets)

Verplichte fietsdag

Scheelt 30 euro en 2 avonden sportschool!

Stakeholders ontwikkel-org opzetten (Zwolle-Kampen)

Belonen fietsers

Fietskilometers sparen

Beloon per persoon; Gebruik "trappers"

-fietser van de maand, €, status

Endomondo app





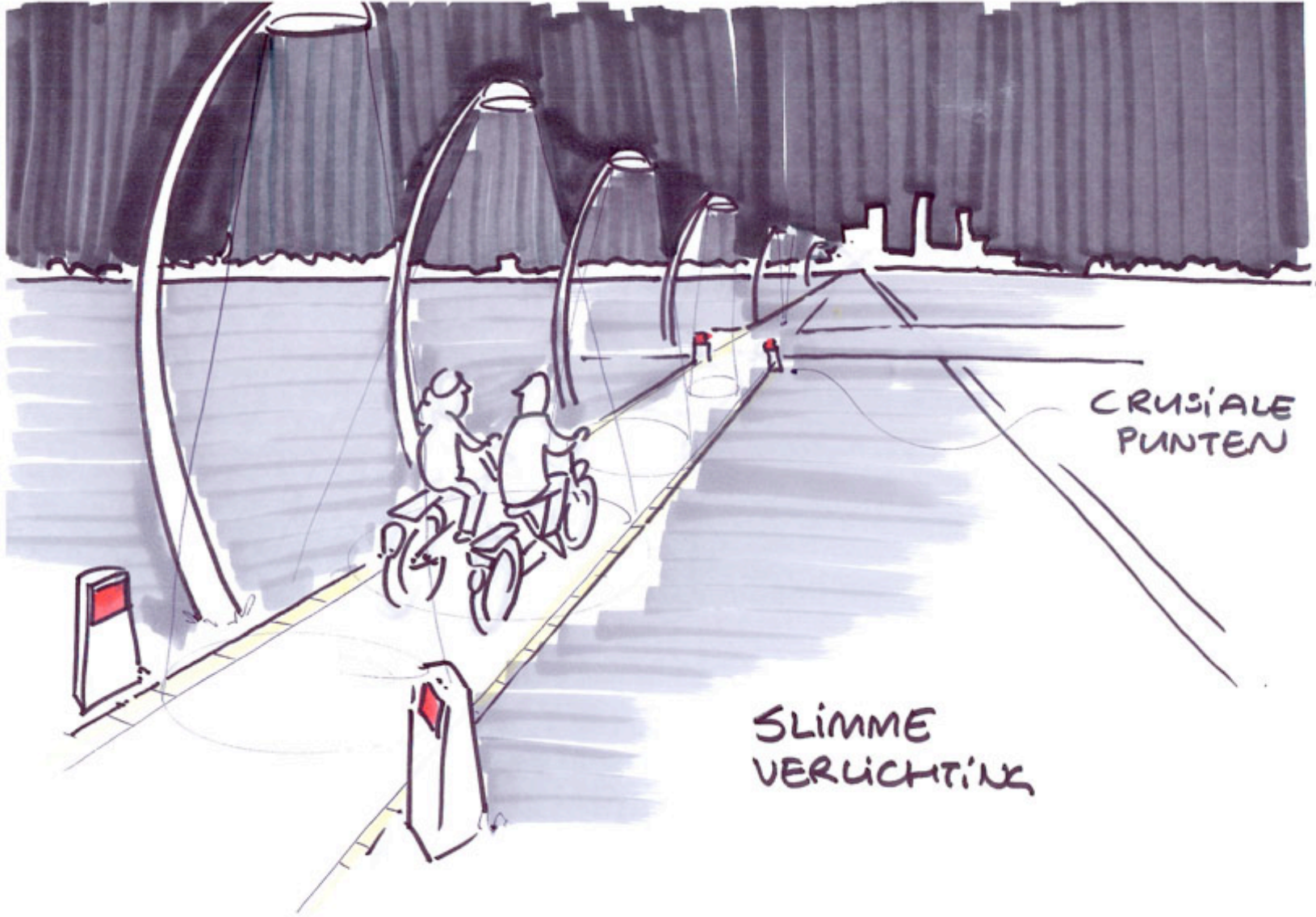








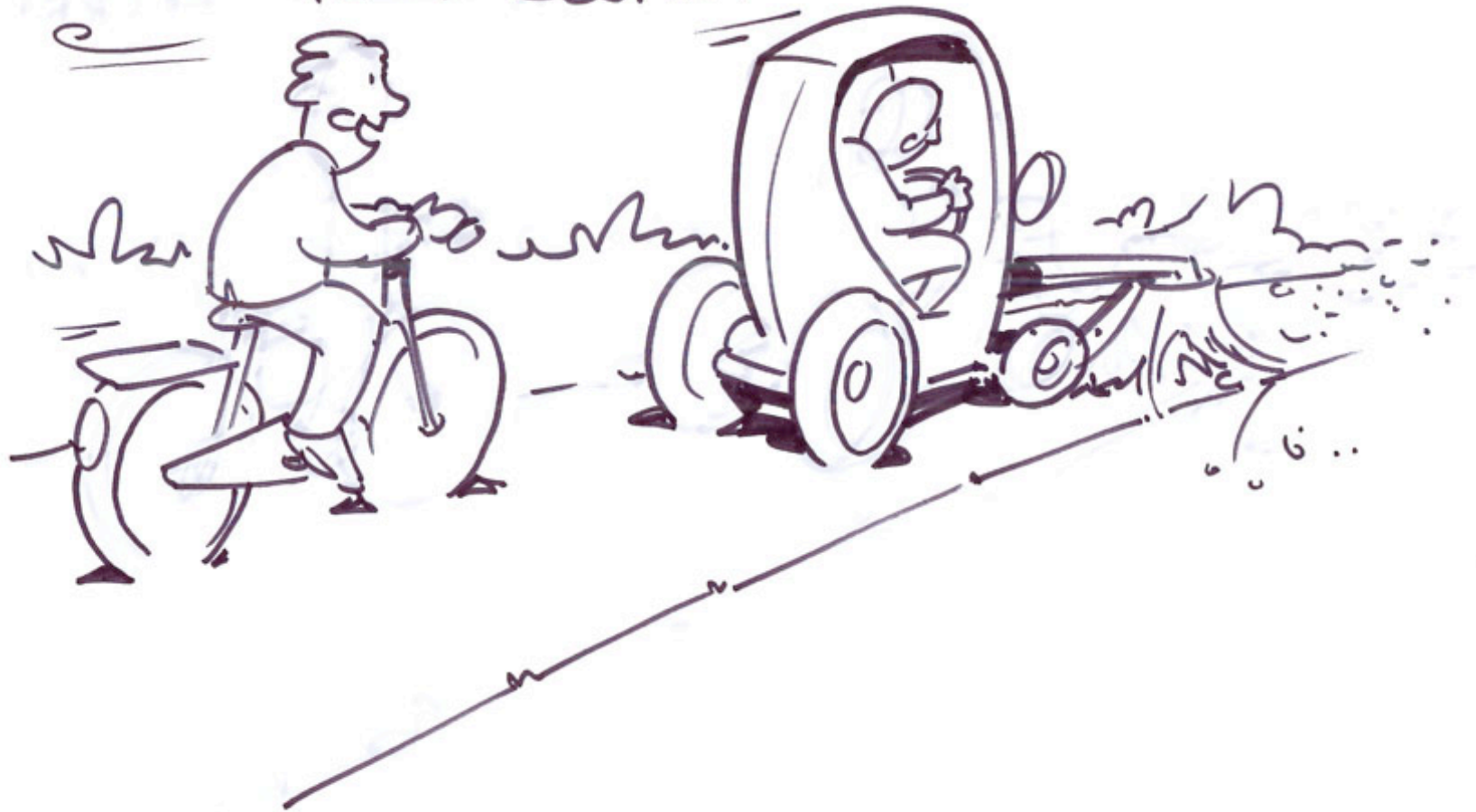


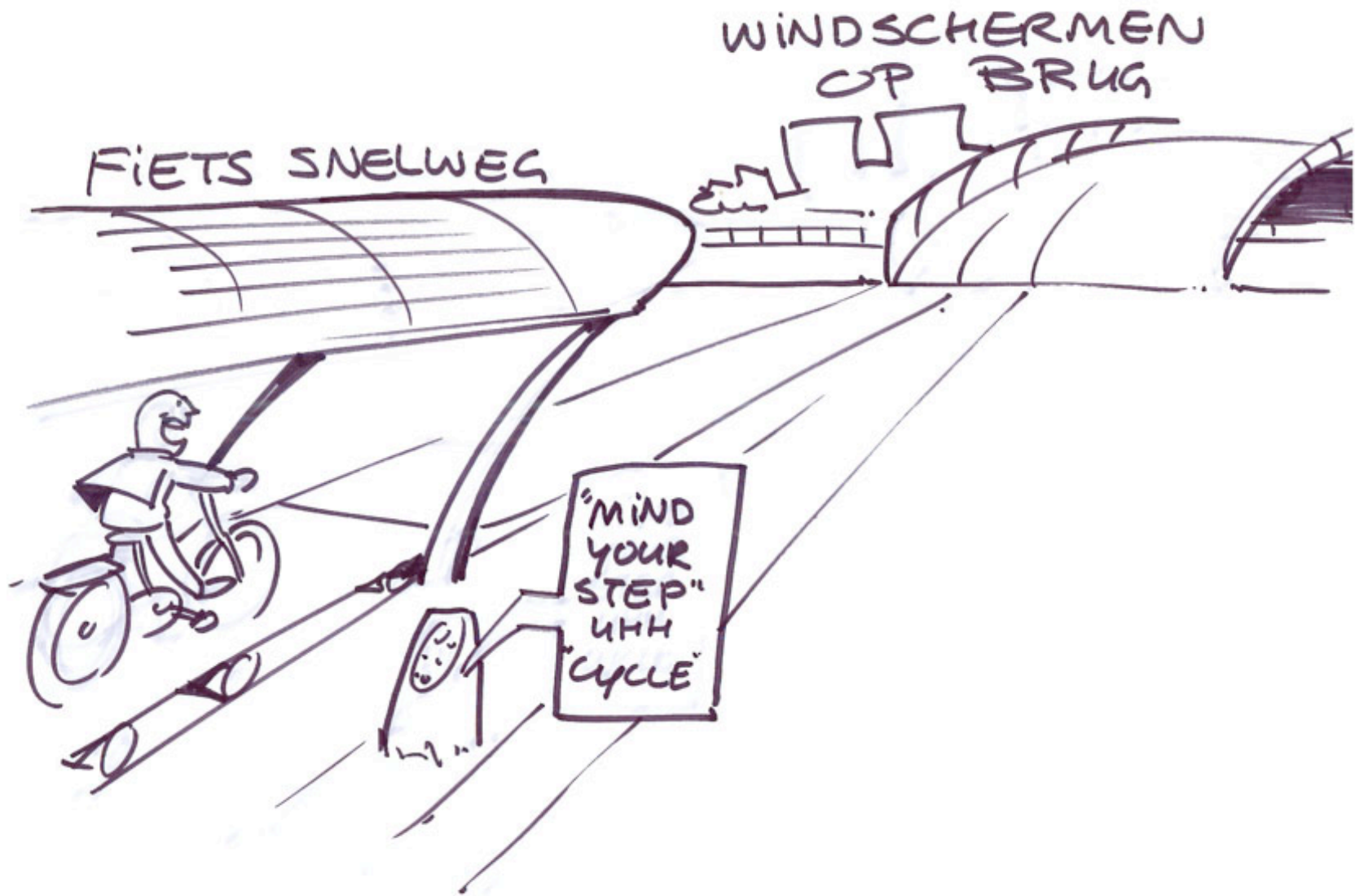


CRUCIALE
PUNTEN

SLIMME
VERLICHTING

ACHTER DE BEZEM WAGEN AAN
IS 'T BEST....





Behoefte: Gedragsverandering

Ideeën:

Promotieteam (onbekend=onbemind)

Ludieke acties

Concreet aanspreken mensen

Maak er een feestje van bij grote bedrijven

Actie kappersbon

Sportieve prikkel: hoeveel km heb jij gemaakt?

Fietsontbijt

Douche faciliteiten op het werk

Ma: fiets, Di, Wo: auto, do: trein , vrij fiets

Heen met de fiets, terug met de OV vouwfiets

Ophaal en wegbreng acties 'busje rijden'

Samenwerking marktpartijen (theeschenkerij)

Tijdswinst beeldend maken

Proefprojecten met e-bike

Productiviteit omhoog

Prijsvragen

Beloning werkgever

Aanschaf fiets met korting

Beloon het fietsen (kado's, korting bij fietsmaker

Belonen: fietsen mag in de baas z'n tijd

Fiets is gratis bij gebruik van 100km per maand

Promoten milieu aspect

Gezondheid, conditie check

Google Maps op de fiets

Hippe fietser

Uitdaging "fiets"

Hip maken van fietsen

Ervaren is belangrijk

Always Coco Cola

Pechhulp service

Faciliteiten (e-bike opladen, plakken etc)

Parkeren van auto's onmogelijk maken

Behoefte: Weer

Ideeën:

Fietsen met kap (Italië)

Regenspullen aanwezig

Overdekte route

Strippen OV kaart

Alternatief vervoer aanbieden

Aansluiten bij bestaande apps

App/SMS wind mee, over ...tijd regent het etc

Windvanger

Overdekte e-bike

Peloton

Schuilplek

PR Buienalarm

Informatie over wind/regen specifiek voor de route



Behoefte: Infrastructuur

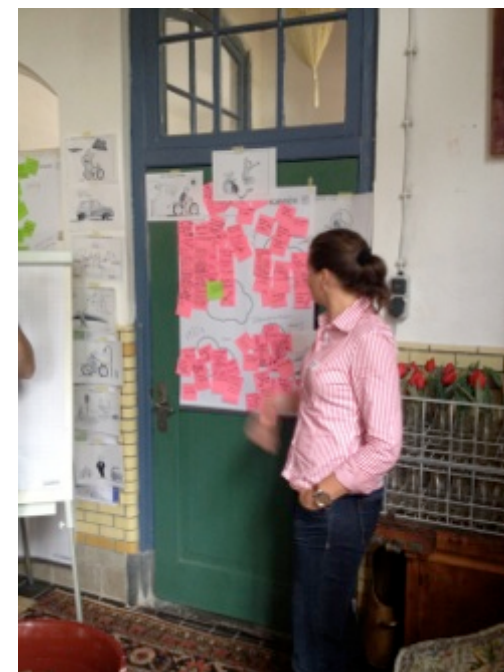
Ideeën:

- Snelle doorstroming bij verkeerslichten (Blaloweg, Oostlandse stadsbrug)
- Groene golf voor fietsers
- Smalle routes verbeteren
- Brede wegen
- Goede verkeersinfo over afsluitingen e.d.
- Oplossing einde breed fietspad en overgang klein fietspad
- Bewegwijzering
- Afstemming stoplicht
- Kennis van opbrekingen en opstoppingen
- Stijging van route beperken (vals plat)
- Laatste stuk tussen molen en station aanpakken
- Breder, comfort, geen (of snelle) oversteek
- Geen constante overstekingen
- Fietslift bij molenbrug voor wijk onderdijks (roltrap)
- Breder fietspaden tussen s'Heerenbroek en benzinepomp
- Geen hobbelweg

Behoefte: Veilig

Ideeën:

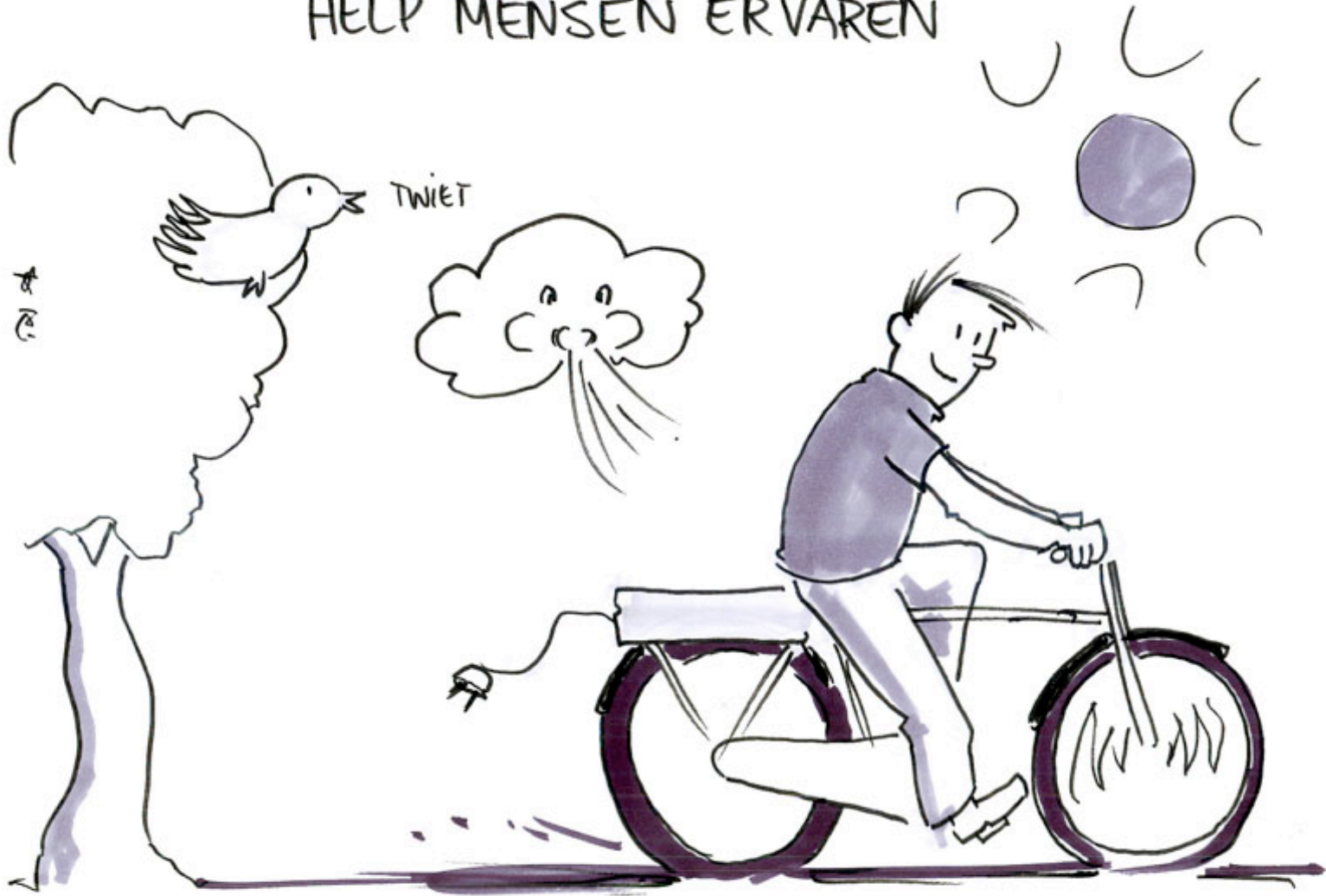
- Pleisterplaats (bij pechhulp)
- Woonhuizen langs de route
- Landbouwverkeer niet tussen 8 en 9 uur in de ochtend
- Loonbedrijf, bewustwording, info, voorlichting
- Landbouwverkeer aanpakken
- Reflectiestrepen
- Overall verlichting
- Verboden voor landbouwvoertuigen
- Lampjes in belijning



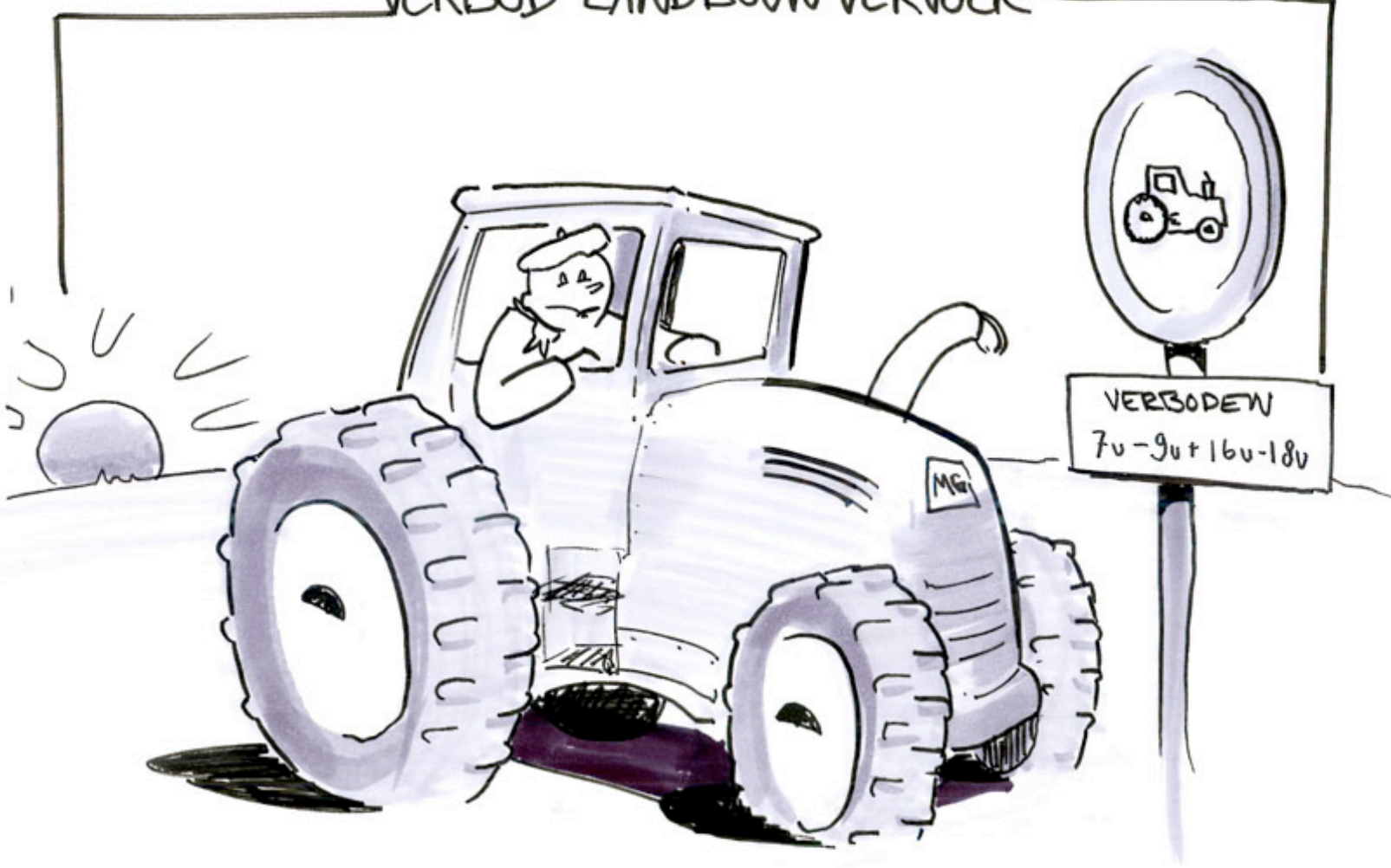
BELONEN



HELP MENSEN ERVAREN

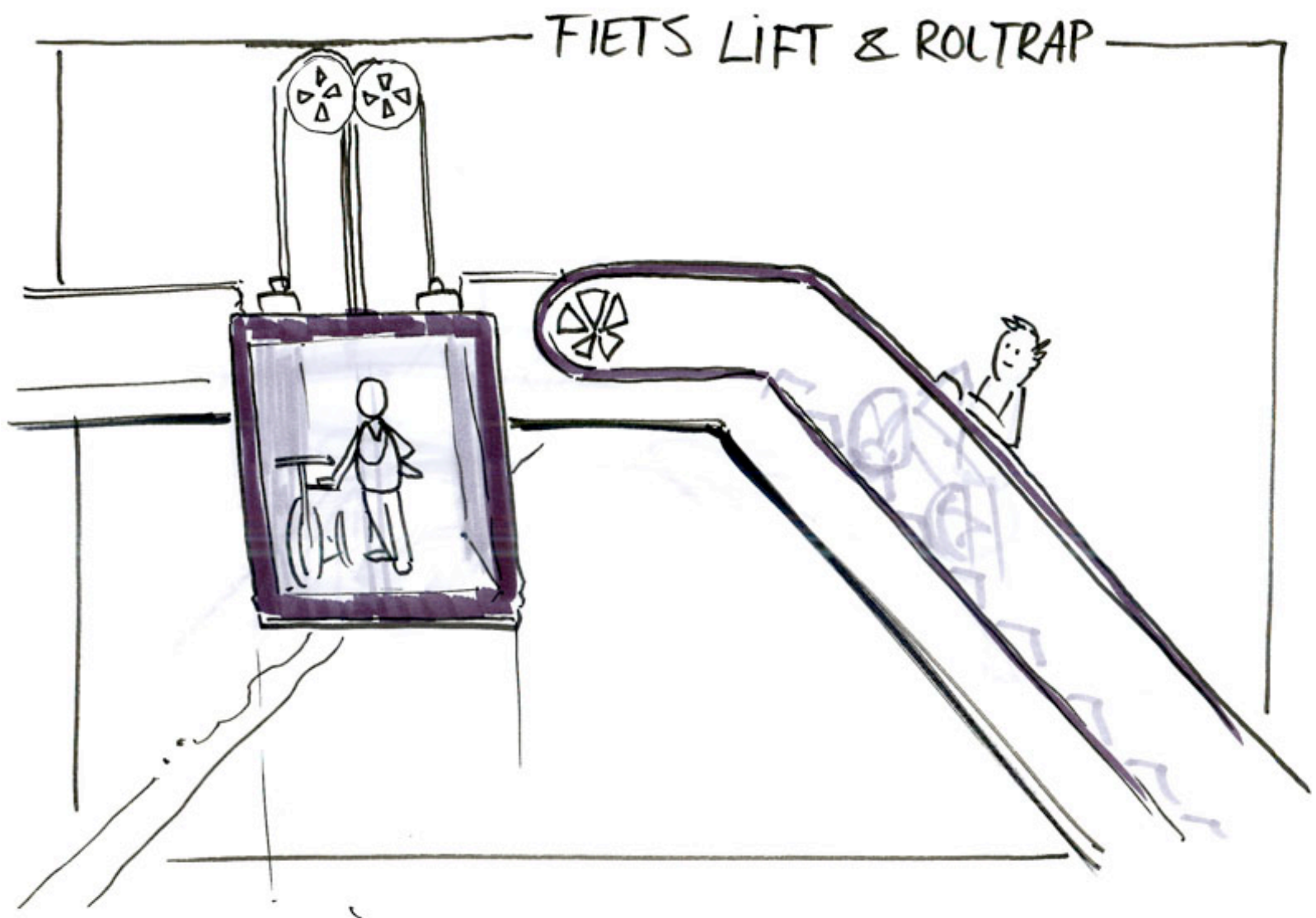


VERBOD LANDBOUW VERVOER



OVERDEKTE E-BIKE







Stemmen....



Top 2 ideeën!

1. Dynamische of statische verlichting (veiligheid)
2. Belonen (koppelen aan route, lokaal)

Concepten



Concept: BicycLED

Zwolle



Behoefte:

Veiligheid
Zichtbaarheid weggebruiker
Gevoel van veiligheid
Identiteit van de route

Voor wie:

Scholieren, woon-werk
Locals

Omschrijving:

Direct verlichting voor fietsweg
Lijnen zijkant reflectie
Laag landschap in passing
Bewegingslicht 'aan'
Lichtboodschappen op de weg
Pech/partners anders verlichten
Geen hoge verlichting

Onderscheidend vermogen:

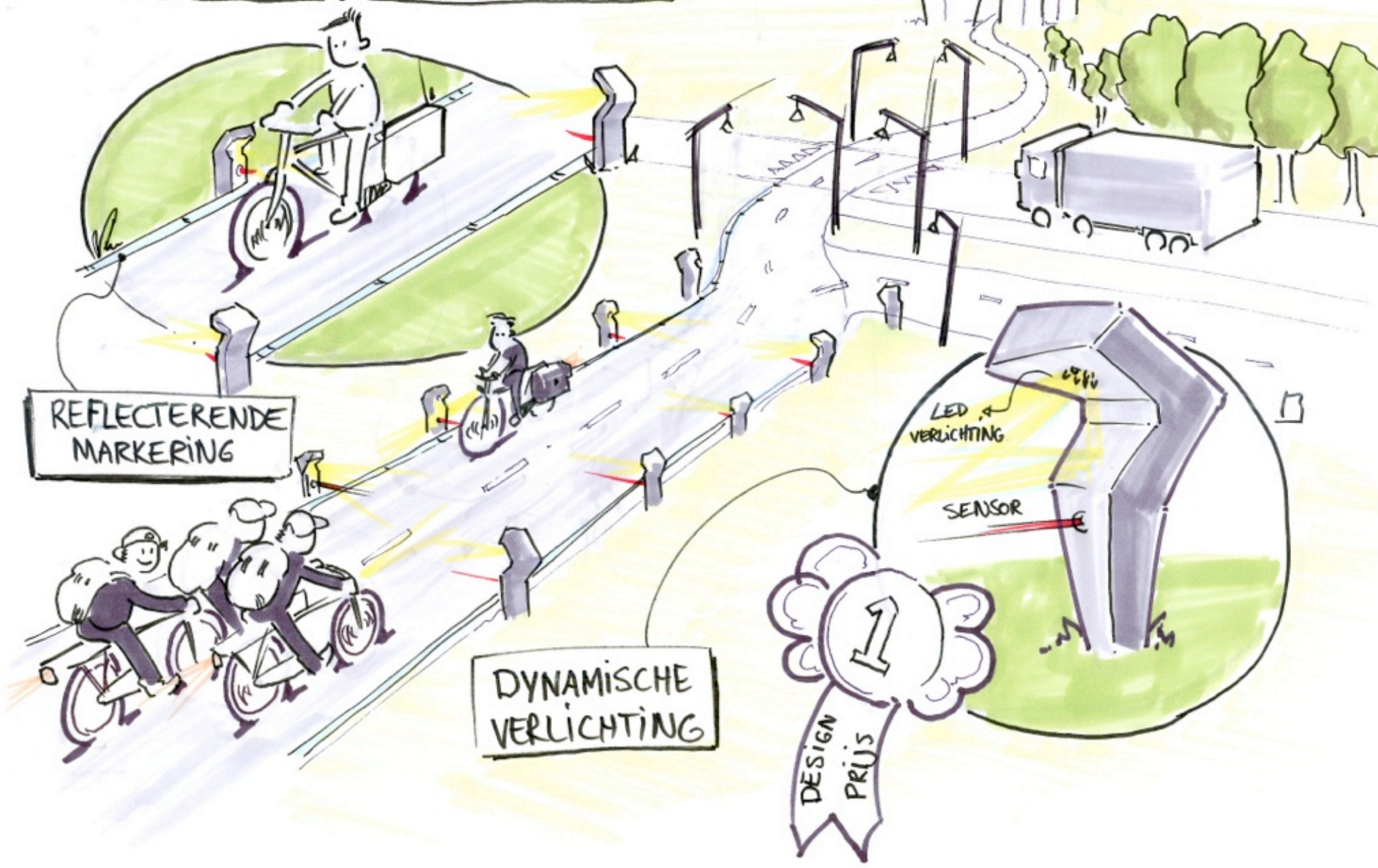
Prijsvraag ontwerp lantaarnpaaltjes
(identiteit)
lage paaltjes

Marktintroductie:

Kunstverlichting ArteZ
Electrabel GDF Suez
Lichtshow openen
Onderdeel van totaalpakket
Foto langs route "flitslicht"
Armbandjes die oplichten (beloning)
Bijzonder lichtversiering van de fiets



BICYCLE LED



Concept: E-Cruise38

Zwolle



Behoeft:

Hoofd leegmaken
Productiviteit
Gezondheid++
Kosten
Duurzaamheid

Voor wie:

Scootevist
Automobilist
Niet fietser

Omschrijving:

Spaarsysteem "Trappers"
Inzicht Besparing
Fietsgarantie; altijd mobiel
Prijs: verdubbelen besparing
50/50 reistijd
Fietsmiles via app
Lokale kado's
Inzicht gevelde Bomen
"goed doen"

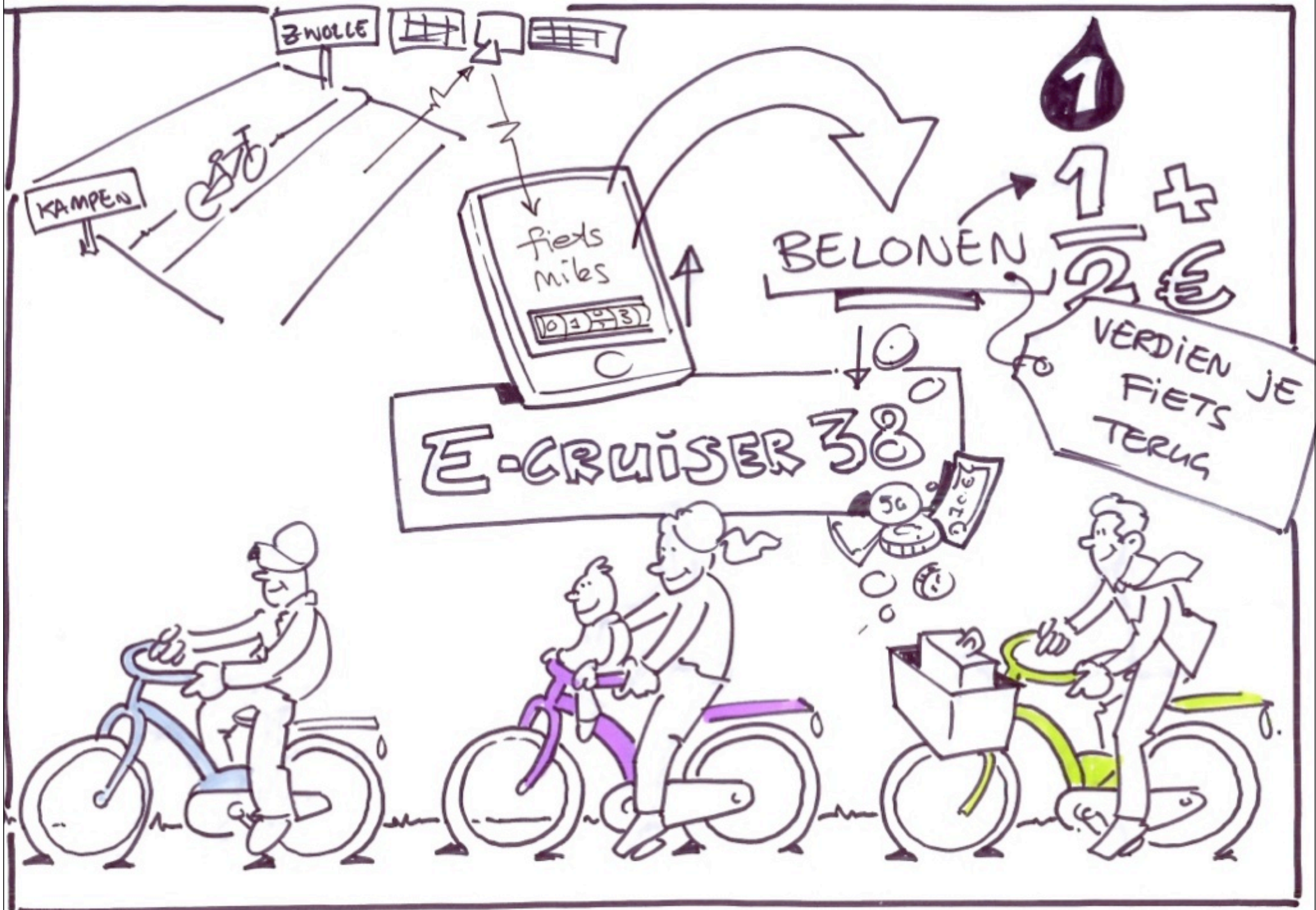
Onderscheidend vermogen:

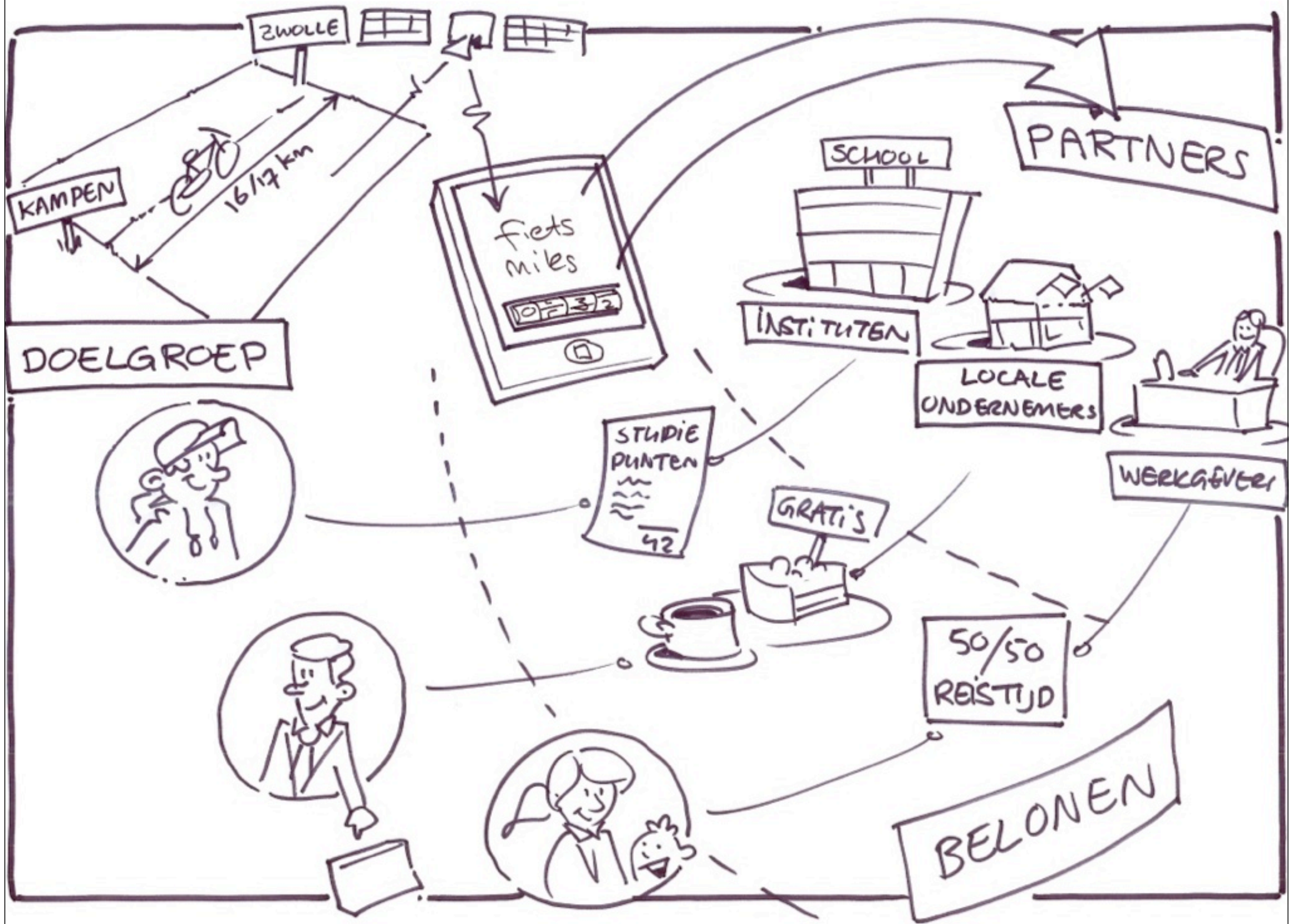
E-Cruiser nieuw + praktisch

Marktintroductie:

F38
Plaats: Dijk en snelweg
Promotie: Erben Wennemars en Jaap Stam
Marketing
E-cruiser
E-fiets "terug fietsen"
Terugverdienen deel fiets







Tips!

- Ga zo door (op deze manier)!
- Hoe het doel voor ogen, het gaat om niet fietsers op de fiets krijgen!
- Houd focus op alle ideeën!
- Houd ons betrokken (ook andere partijen zoals Waterschap bijvoorbeeld)!
- Implementeer direct waar het kan (reflectiestrepen)!
- Onveilige punten direct oppakken (quick wins)!
- Direct vervolg geven!
- Dialoog met partners/omwonenden/bedrijven!
- Keep (this) the Spirit!



co  creatielab